

WEITERE ANGEBOTE FÜR ANGEHÖRIGE

Neben der Angehörigenschulung „EduKation Demenz®“ bieten wir folgende Unterstützungsangebote:

Angehörigenseminar „Hilfe beim Helfen“

An sieben Abenden erhalten pflegende Angehörige u.a. Informationen zu Demenz, Anregungen für den Umgang mit Menschen mit Demenz, Tipps zur Vorsorge und zur Pflegeversicherung.

Angehörigenclub

Austauschgruppe für die Partnerinnen und Partner von Menschen mit Demenz.

Angehörigentreff

Austauschgruppe für An- und Zugehörige (insbesondere Kinder) von Menschen mit Demenz.

Angehörigentelefon

Wer Ähnliches erlebt hat, versteht besser. Auf Anfrage werden telefonische Kontakte zu anderen Angehörigen vermittelt – zum Erfahrungsaustausch, für Tipps und zum Zuhören.

UNSERE ANGEBOTE AUF EINEN BLICK

Kompetente Beratung

Wir beraten Sie vor Ort, telefonisch, per Mail oder virtuell. Unsere Beratung ist kostenfrei und unabhängig.

Austausch und Zusammenhalt

In unseren Gesprächsgruppen erfahren Sie Anregungen, Ermutigung und Rückhalt.

Gemeinsam aktiv

Bei unseren vielfältigen Angeboten können Menschen mit Demenz im frühen Stadium ihre Freizeit aktiv gestalten.

Hilfe vor Ort

Geschulte Ehrenamtliche entlasten Sie bei der Betreuung zu Hause.

Informationen

Wir bieten Ihnen aktuelle Informationen zu Demenz, Pflege, Therapie und Forschung, u.a. in Vorträgen, Fortbildungen, Broschüren und digital.

Wissen hilft

Unsere Bildungsangebote stärken Menschen mit Demenz, Angehörige, freiwillig Engagierte, Fachkräfte und Interessierte in ihrer Kompetenz.



**Alzheimer
Gesellschaft
München e.V.**

**Mit neuer
Zuversicht!**

ANGEHÖRIGENSCHULUNG

**EDUKATION
DEMENTZ®**

SCHULUNGSTERMINE 2024

SPENDENKONTO

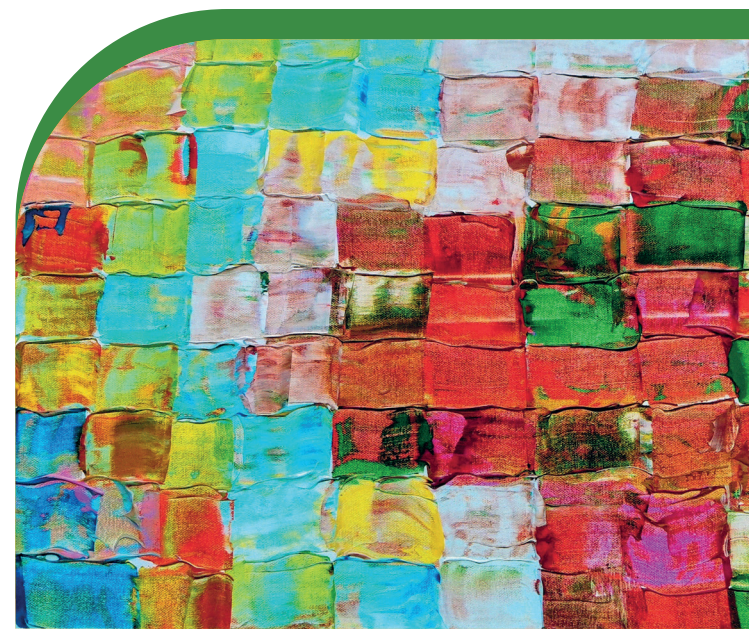
Stadtsparkasse München
IBAN DE22 7015 0000 0068 1931 01

Nutzen Sie auch die Online-Spende über:
www.agm-online.de/ueber-uns/spenden

KONTAKT

Alzheimer Gesellschaft München e.V.
Josephsburgstr. 92
81673 München

089 / 475185
info@agm-online.de
www.agm-online.de





WAS IST EDUKATION DEMENZ®?

EduKation Demenz® ist ein wissenschaftlich fundiertes Schulungsprogramm, das speziell für Angehörige von Menschen mit Demenz entwickelt wurde. In Evaluationsstudien konnte die positive Auswirkung der Schulung auf das Belastungsempfinden von Teilnehmenden nachgewiesen werden.

Das Schulungsprogramm zeigt, dass Lernen miteinander und aneinander leichter ist und verbindet. Es hilft, die Person mit Demenz und sich selbst besser kennenzulernen und zu verstehen.

Die Schulung bietet die Möglichkeit, gemeinsam mit anderen Angehörigen von Menschen mit Demenz Wissen zu erwerben und Erfahrungen auszutauschen.

EduKation®
demenz PROF. DR.
SABINE ENGEL

Angehörige / Leben zu Hause

Angehörigenschulung

SCHULUNGSTERMINE FÜR 2024

Die Schulung besteht aus zehn Sitzungen und findet Montags zwischen 10-12 Uhr in den Räumen der Alzheimer Gesellschaft München e.V. statt.

Montag, 23. September

Montag, 30. September

Montag, 14. Oktober

Montag, 21. Oktober

Montag, 28. Oktober

Montag, 11. November

Montag, 18. November

Montag, 25. November

Montag, 9. Dezember

Montag, 16. Dezember

INFORMATIONEN & ANMELDUNG

In den Sitzungen vermittelt eine ausgebildete und erfahrene Kursleitung Wissen über Demenzerkrankungen und deren Auswirkungen auf das Alltagsleben. Sie hilft den Teilnehmenden, ein größeres Verständnis für die Person mit Demenz zu entwickeln und die Beziehung zu ihr zu verbessern.

Die Kursleitung unterstützt Angehörige darin, ihre eigene neue Rolle als Betreuungsperson zu erkennen und anzunehmen und zeigt Wege auf, wie alltägliche Situationen besser bewältigt werden können.

Anmeldung über die Kursleitung:

Semra Altınışık

Email: semra.altinisik@agm-online.de oder

Telefonisch: 089 / 47 51 85

Die Teilnahmegebühr beträgt 100 € und wird in der Regel von der Pflegekasse übernommen.

